

## Mascot 40H, 40HB, 55H

Elektrohydraulische 2-Säulen-Hebebühne  
mit 4,0 bzw. 5,5 t Tragkraft

Überflur-Hebetechnik

**VERTICAL  
POWER**



#### Die Highlights der Mascot-Serie:

- Geringe Unterschwenkhöhe
- Stabile, gekantete Säulen
- Leistungsstarke Hydraulikzylinder
- Universeller Aufnahmebereich
- Premium-Features in der Standardausführung

**Multifunktionsarbeitsplatz mit sehr gutem Aufnahmebereich!**

## Wenn es hoch hinaus geht, sollten Sie unbedingt auf die Details achten.

### Mascot-Serie:

Die 2-Säulen-Hebebühnen der Mascot Baureihe überzeugen als Multifunktionsarbeitsplätze mit einem sehr guten Aufnahmebereich und einer niedrigen Unterschwenkhöhe, gem. OEM-Vorgaben.

Standardmäßig sind die Mascot Hebebühnen mit einem Ventil ausgestattet, das die Senkgeschwindigkeit drosseln kann. Das ist besonders beim Ausbau von Hochvoltspeichern von Bedeutung, wenn ein langsames und kontrolliertes Absenken des Fahrzeugs erforderlich ist.

Bei Bedarf kann die Standardeinstellung eines kurzen Anhebens aus der Fangklinke vor dem Absenken durch einen Schalter an der Steuereinheit auf sofortiges Absenken umgestellt werden.

Für optimale Arbeitplatzeffizienz verfügt die Mascot-Baureihe über eine zweite Bedieneinheit an der Gegensäule, inkl. Druckluft- und Stromversorgung.

Die Mascot Hebebühnen verfügen alle über ein zuverlässiges hydraulisches System und garantieren langlebige Nutzung mit niedrigen Verbrauchskosten.





# Mascot 40H, 40HB, 55H

## Technische Daten

	Mascot 40 H	Mascot 40 HB	Mascot 55 H
<b>Tragfähigkeit</b>	4000 kg	4000 kg	5500 kg
<b>Hubhöhe</b>	1900 mm	1900 mm	1900 mm
<b>Nutzhöhe</b>	1999 - 2066 mm	1995 - 2071 mm	2000 - 2047 mm
<b>Hub-/Senkzeit</b>	~ 30 sec.	~ 30 sec.	~ 50 sec.
<b>Motor</b>	3 kW	3 kW	3 kW
<b>Anschlusswerte, max.</b>	3x230 / 400 V-50 / 60Hz – 16 A	3x230 / 400 V-50 / 60Hz – 16 A	3x230 / 400 V-50 / 60Hz – 16 A

## Schwenkarmlastaufnahme

<b>Verstellbereich Steckpilz</b>	F: 90 - 166 mm	F: 95 - 171 mm	F: 100 - 147 mm
<b>Unterschwenkhöhe</b>	90 mm	95 mm	100 mm
<b>Lichte Durchfahrbreite</b>	2405 mm	2512 mm	2784 mm
<b>Lichte Weite zwischen den Säulen</b>	2740 mm	2780 mm	3317 mm
<b>Gesamtbreite an den Fußplatten</b>	3500 mm	3500 mm	3832 mm
<b>Gesamthöhe der Säulen</b>	3995 + 225 mm	2841   3430 mm	4015 mm
<b>Schwenkarmlänge vorne, min-max.</b>	F DT: 600 - 1245 mm	F DT: 600 - 1250 mm	F DT: 915 - 1850 mm
<b>Schwenkarmlänge hinten, min-max.</b>	F DT: 750 - 1445 mm	F DT: 600 - 1250 mm	F DT: 915 - 1850 mm

# Mascot 40H, 40HB, 55H

Elektrohydraulische 2-Säulen-Hebebühne mit 4,0 bzw. 5,5 t Tragkraft

### Standardlackierung:

- Arme: RAL 3020
- Säulen: RAL 7016

### Optionen:

- Verschiedene Portalhöhen möglich
- LED-Beleuchtung
- Fundamentanker
- Fußplattenvergrößerung für schlechte Bodenverhältnisse
- Umfangreiches Steckpilzprogramm, je nach Fahrzeugtyp

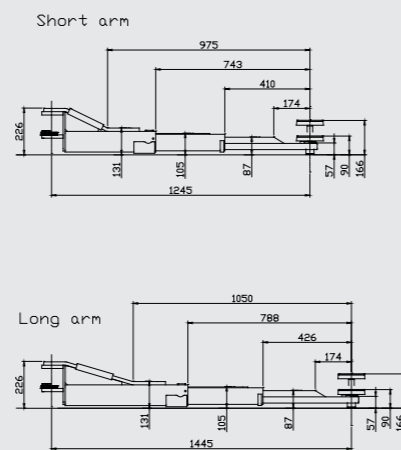
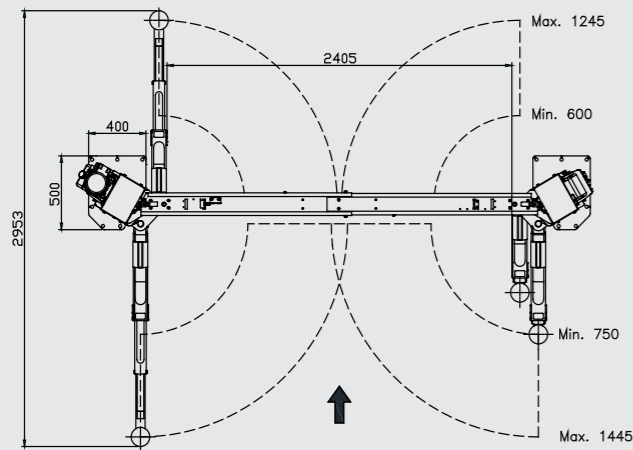
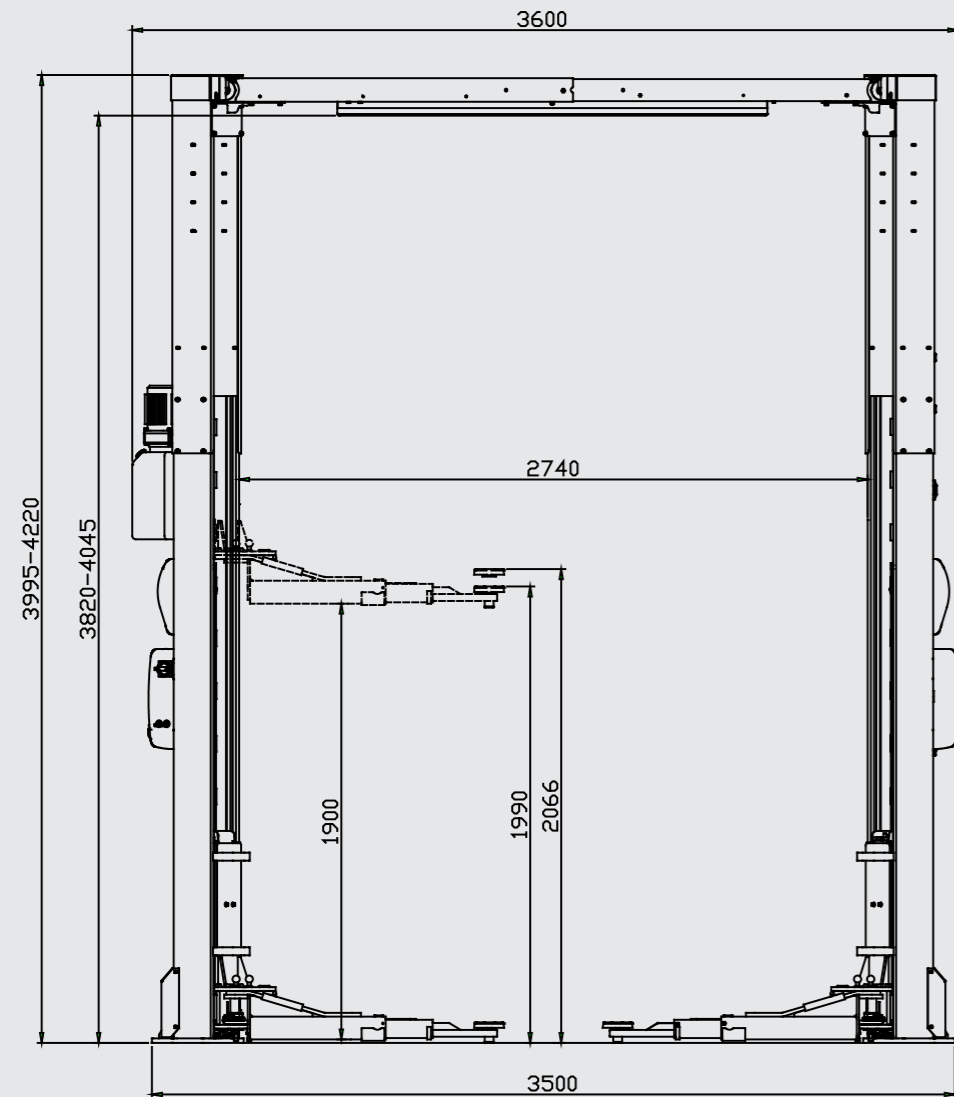
### Standard:

- Bedieneinheit an beiden Säulen
- Bedieneinheiten mit integriertem Druckluft- und Elektroanschluss
- Schalter für langsames Absenken
- Schalter für direktes Absenken, ohne Freiheben aus der Klinke



# Mascot 40 H

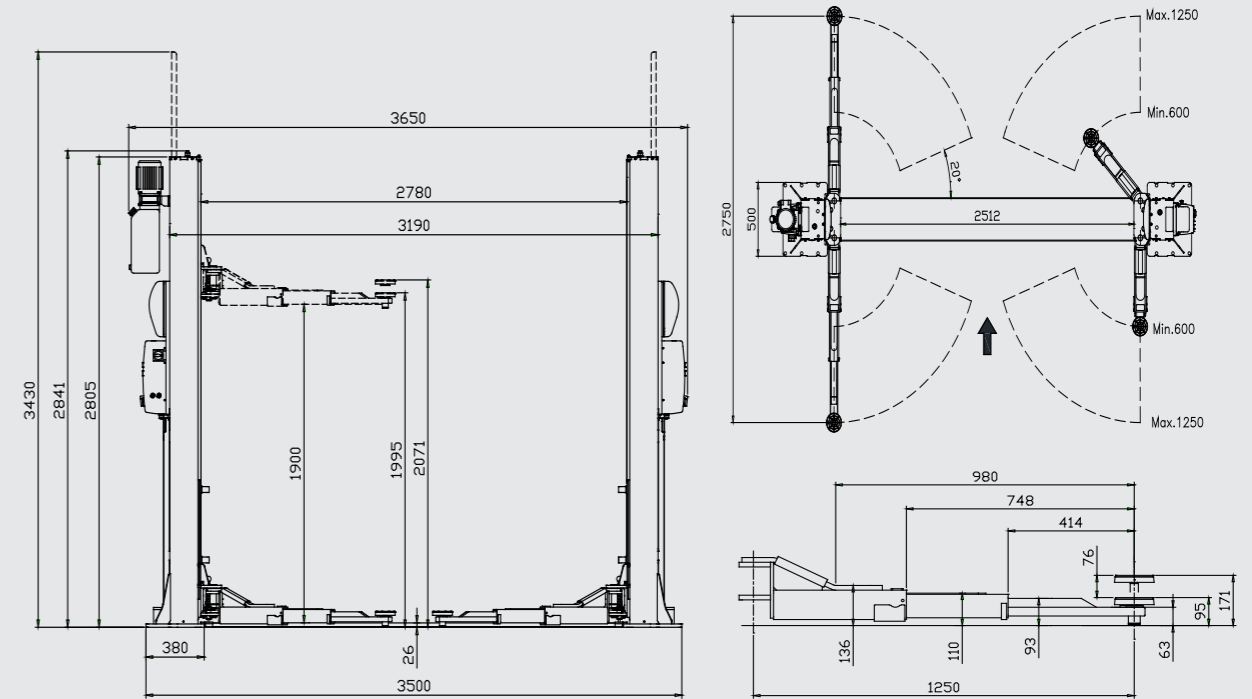
Elektrohydraulische 2-Säulen-Hebebühne mit 4 t Tragkraft



Abbildungen sind unverbindlich und optional. Konstruktionsänderungen und technische Daten vorbehalten. Stand 01/2025.

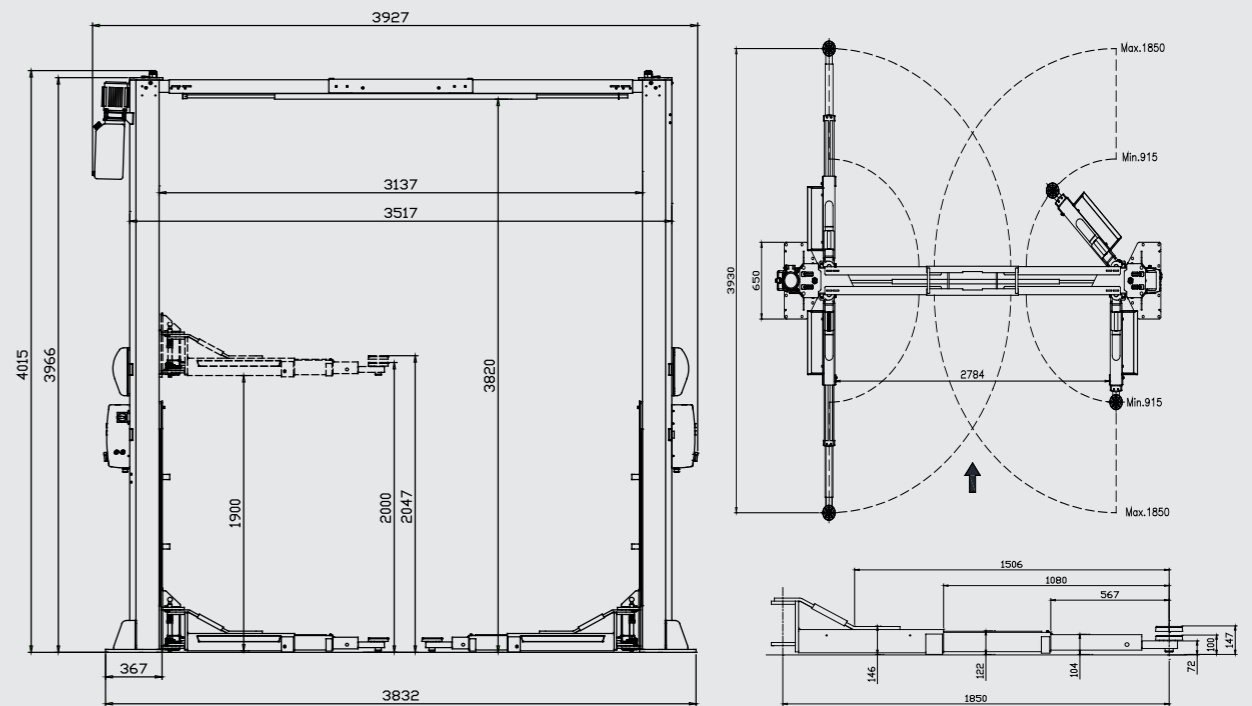
# Mascot 40 HB

Elektrohydraulische 2-Säulen-Hebebühne mit 4 t Tragkraft



# Mascot 55 H

Elektrohydraulische 2-Säulen-Hebebühne mit 5,5 t Tragkraft



Abbildungen sind unverbindlich und optional. Konstruktionsänderungen und technische Daten vorbehalten. Stand 01/2025.

# Mascot 40H, 40HB, 55H

